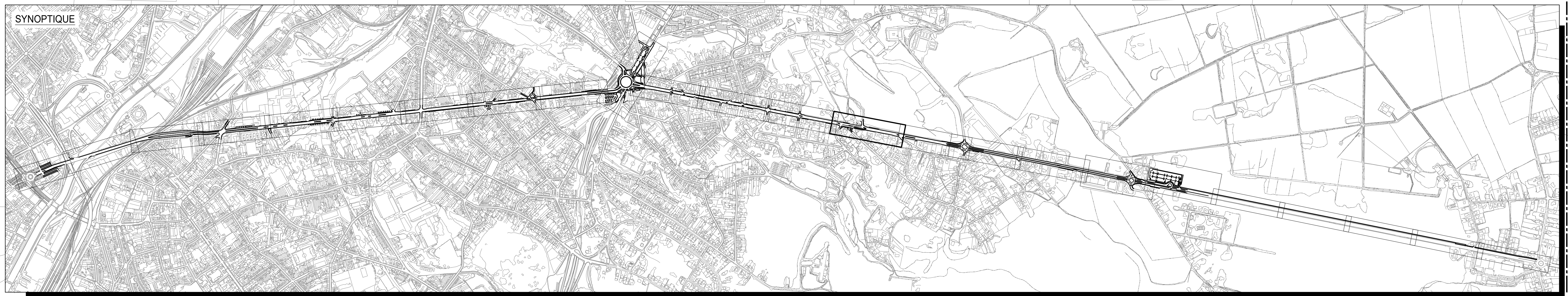
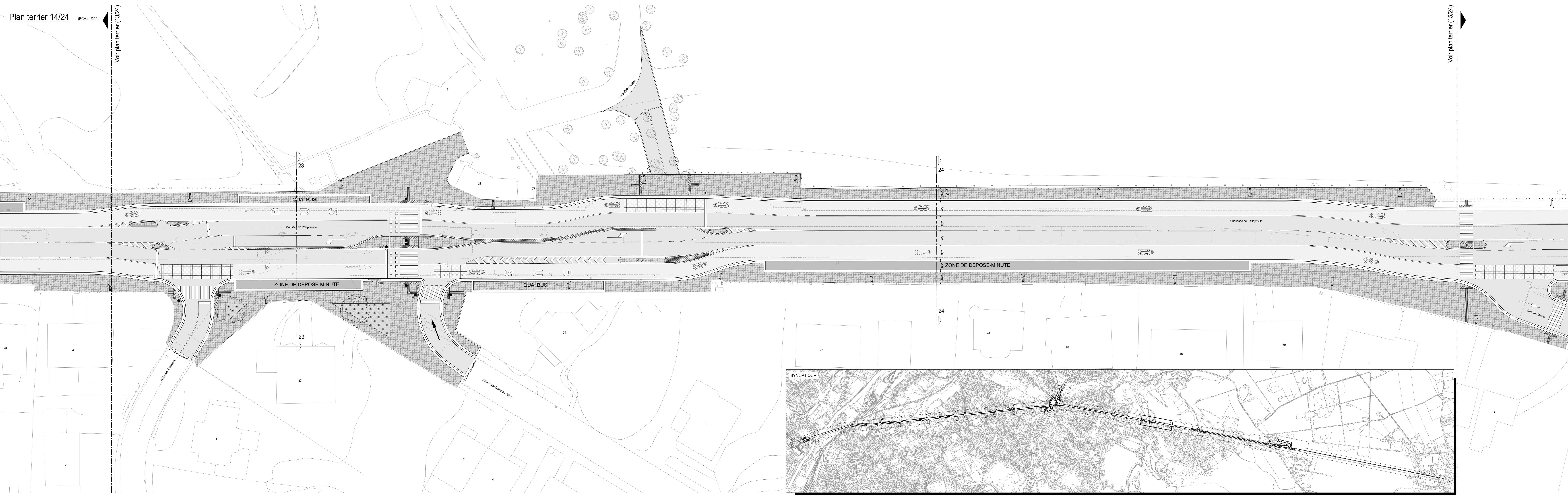


LEGENDE			
Revêtements			
	Revêtement en hydrocarboné		Revêtement en pavés de béton rouges
	Revêtement en hydrocarboné coloré		Revêtement en pavés de béton bleus
	Revêtement en béton		Revêtement en pavés de béton beige
	Revêtement en béton imprimé		Revêtement en pavés de béton
	Revêtement en dalle béton gazon		
Signalisation et éclairage			
	Feu de signalisation véhicules		Mât d'éclairage simple bras 1m incliné 5° (ht. 6m)
	Feu de signalisation piétons		Eclairage double Bvd Trou Rue Croix Rouge
	Mât d'éclairage simple (ht. 6m)		Mât d'éclairage simple (ht. 6m) à poser
	Mât d'éclairage double (ht. 6m) bars 1m		Mât d'éclairage double (ht. 6m) à poser
	Mât d'éclairage exécutant à déplacer		
Plantations			
	Massifs bas: Hedera helix 'abroncens'		
	Massifs hauts: Tailles de noisetiers, de viornes et d'amalancheurs		
	Massifs bas: Salix purpurea nana et Salix elaeagnos 'Argentea'		
	Massifs hauts: Carpinus betulus 'Frans Fontaine' / Pinus sylvestris, Prunus maackii, Quercus fastigiata 'Koster', Betulus pendula 'Fastigiata'		
	Parterre de graminées plantées en touffes (Miscanthus sinensis)		
	Semis de graminées à entretien extensif (Fétuque rouge, Fétuque rouge semi-tragante, Fétuque dretie, Poa compressa, Agrostide, Ray grass)		



**Service public de Wallonie**  
MOBILITÉ ET INFRASTRUCTURES  
SPW MI 08.06.02 - Direction des routes de Charleroi  
Rue de l'Écluse, 22 - B-6000 Charleroi  
Tél: +32 (0)71 65 48 80 Fax: +32 (0)71 63 12 11

Levés :	Dessin :	HN5-B9-B13-1559-URB-0114		
Présenté par le soussigné Ingénieur		Modifications		
		Indice	Date	Nature
		0	21.11.2019	Première diffusion.
		1	13.03.2020	Modif suite aux réunions de concertation avec les riverains
Vu et approuvé par le soussigné Ingénieur Directeur pour être annexé au C.S.C. n° 08.06.02 -		2	30.10.2020	Demande de permis
		Echelle(s) 1/200		Classement

**N5**  
CHARLEROI - GERPINNES

Amenagement d'une ligne de BHNS  
entre les PK 50,2 à 57,6

Situation projetée  
Plan terrier 14/24